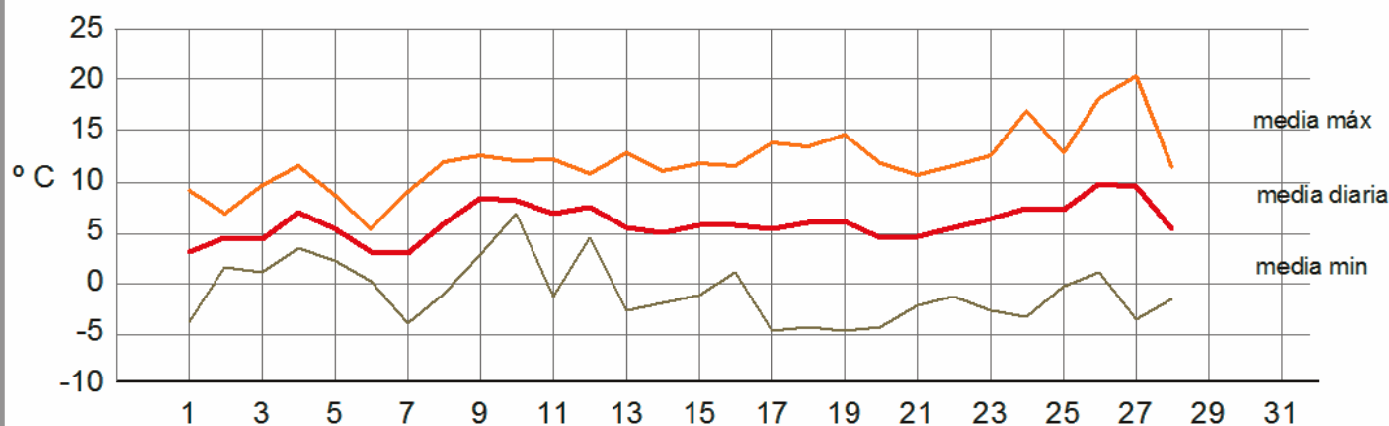
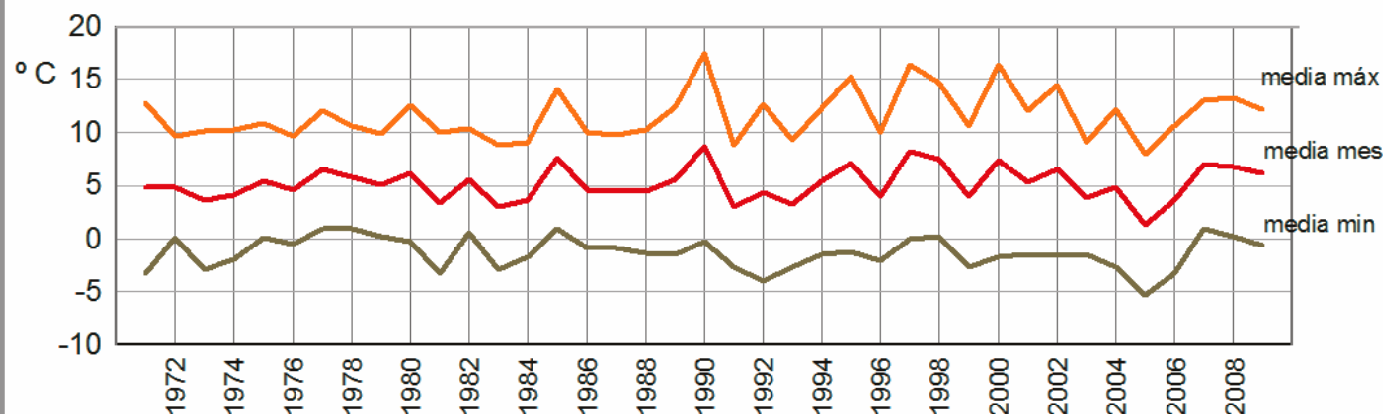


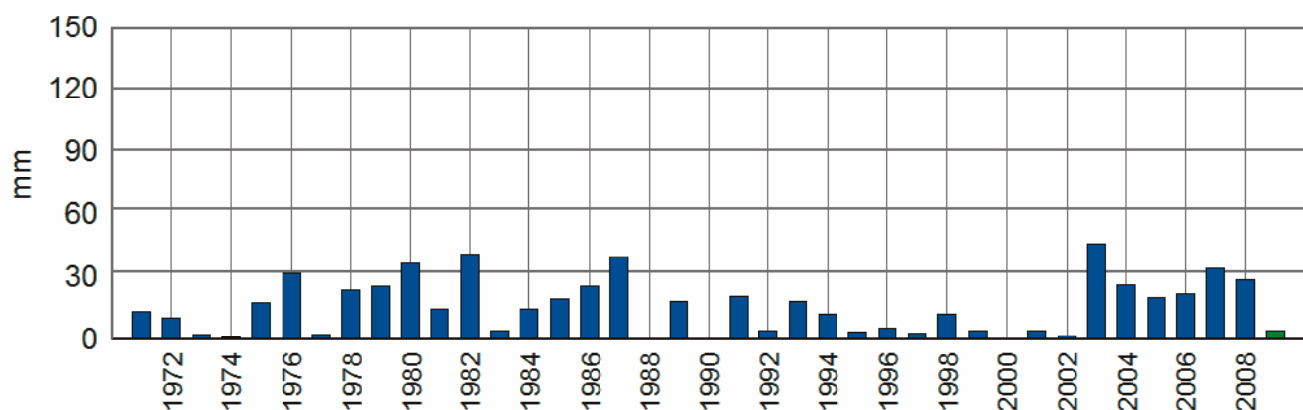
Nombre del Observatorio: **Teruel**
 Código: **9368U**. Fuente: **Agencia Estatal de Meteorología**
 Altura sobre el nivel del mar: **900 metros**
 CoordenadasUTM (huso 30): **X. 659426 Y. 4468559**



Temperatura máxima absoluta de febrero de 2009: 20,2 °C (día 27)
 Temperatura mínima absoluta de febrero de 2009: -5,0 °C (día 17)



Temperatura media de febrero de 2009: 6,2 °C (media 1971-2000, 5,1 °C)
 Temperatura media de las máximas de febrero de 2009: 12,2 °C (media 1971-2000, 11,6 °C)
 Temperatura media de las mínimas de febrero de 2009: -1,3 °C (media 1971-2000, -0,6 °C)



Precipitación absoluta de febrero de 2009: 14,3 (media 1971-2009: 4,1)